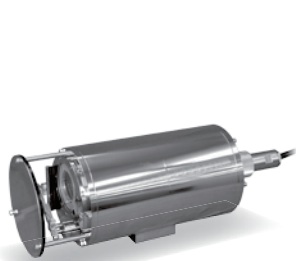
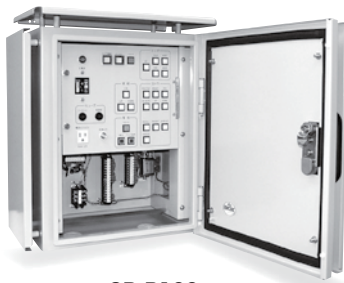


# 水中カメラシステム

## 水中カメラハウジング 制御ボックス リモートコントローラ UC-B100 / CB-B100 / OP-B100



UC-B100



CB-B100



OP-B100  
(写真はカメラ2台用です)

浄水場内のフロック\*形成状態を監視するために用います。水中カメラは、カメラ・レンズ・LED 投光器を内蔵したオールインワンタイプです。

\*フロックとは、浄水場における後工程を容易にするため、取水後の水に凝集剤を投入し濾過工程の前で沈殿させる目的で塊に変化させた形成物のこと。

### 主な特長

- ズームレンズ採用により、フロックの大きさを任意に変えることができます。
- フロックの大きさを明確に確認できますので、凝集剤の投入判断が容易となります。(カメラ前面パネルのマス目：10mm)
- 水中カメラハウジングは、主材質に SUS304 を使用していますので防錆に効果的です。
- 浄水場の他、水族館など魚の生態観察にもご使用可能です。
- ローカル側及び遠隔制御にて、LED 投光器、ワイパー制御可能です。ローカル側ではカメラの詳細設定、LED 投光器の光量調整も可能です。
- カメラと電源部を変更(特注)することで、海外でのご使用も可能です。(通関申請時の該非判定書につきましては、別途ご相談ください)
- 制御ボックス内に、エンコーダーを収納することでネットワークを利用した監視が可能となります。(エンコーダーの機種選定は、別途ご相談ください)

※ IP 方式でご利用の際は、フレームレート：15fps 以上にてご使用ください。

### 仕様・性能

水中カメラハウジング UC-B100	
■ 一般仕様	
使用条件	屋外及び水中
周囲温度	0℃～+40℃
耐水深	10m
筐体材質	ステンレス合金 (SUS304)
質量	約 14kg
標準装備	LED 投光器・ワイパー・漏水検知装置
■ カメラ仕様	
信号方式	NTSC
撮像素子	1/4 インチ CCD
有効画素数	約 38 万画素
解像度	NTSC：530TV 本 (W 端)
■ レンズ仕様	
ズーム倍率	光学 36 倍 電子ズーム 12 倍 (最大 432 倍)
焦点距離	f = 3.4mm (W) ~ 122.4mm (T)
撮像範囲	用途による

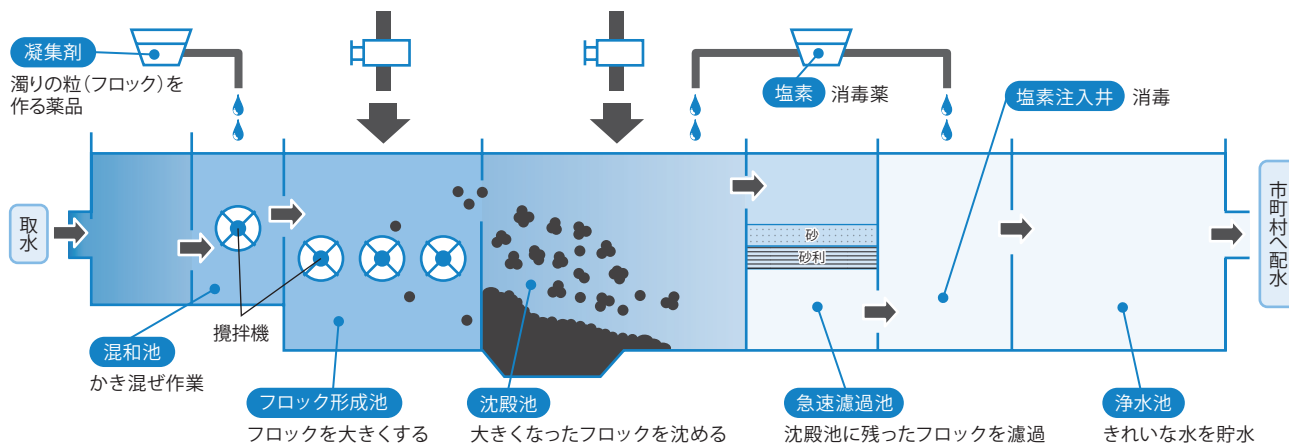
制御ボックス CB-B100	
■ 一般仕様	
使用条件	屋外一般
周囲温度	-10℃～+50℃
使用電源	AC100V±10% 50Hz/60Hz 単相
消費電力	30VA 以下
筐体材質	ステンレス合金 (SUS304)
防水構造	JIS C 0920 防雨形 (IP54 相当)
外観仕上げ	マンセル 5Y7/1
質量	約 35kg (パイプ固定金具含む)
■ 制御仕様	
ズーム	TELE / WIDE
フォーカス	NEAR / FAR
投光器	ON / OFF
ワイパー	ON / OFF
制御切替	ローカル / リモート
外部制御方式	パラレル接点入力

リモートコントローラ OP-B100	
■ 一般仕様	
使用条件	屋内 卓上等
周囲温度	+10℃～+45℃
使用電源	AC100V±10% 50Hz/60Hz 単相
消費電力	10VA 以下
筐体材質	アルミニウム合金
外観仕上げ	マンセル 5Y7/1 半ツヤ
質量	約 2.0kg
■ 制御仕様	
カメラ電源	ON / OFF
投光器	ON / OFF
ワイパー	ON / OFF
リセット	ローカル・漏水警報リセット

注) CB-B100 と制御仕様内容が異なります

### 浄水場内処理工程 概略イメージ図

通常、水中カメラハウジングは、フロック形成池または沈殿池に沈めて使用いただいています。



※上記イメージ図は参考のものとなります。実際の浄水場とは異なる場合があります。