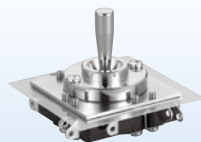


JSW-S

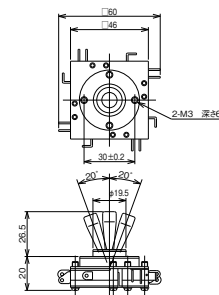
各種コントローラに使用しているレバー型4方向スイッチです。



使用電源	—
制御電源	AC100V以下
外形寸法	右図
塗装色	レバー・取付金具 クロームメッキ
標準構成	本体 x1、ノイズキラー x4
適合機種	—
操作項目	PAN 左・右 TILT 上・下 LENS — HOUSING — CAMERA —
価格	オープン価格

備考 ※特注で操作パネルを製作されるときにご使用ください。
※特注型操作パネル・操作ボックス等製作いたします。

外形図 (mm)



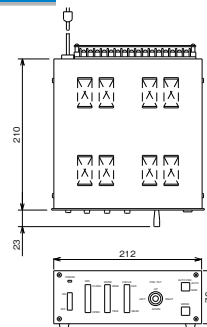
CB-2000

ハウジング、旋回台、ズームレンズをリモート制御する操作器です。



使用電源	AC100V±10% 50/60Hz
制御電源	AC100V・AC24V (切替式)
外形寸法	212 (W) × 76 (H) × 210 (D) mm
塗装色	前面パネル: アイボリー (マンセル 2.5Y8/1.5 近似色)
標準構成	本体 x1、圧着端子、ヒューズ
適合機種	PTH-10/12/17/77/ (PTH-5-10: 改造により)
操作項目	PAN 左・右・オートパン TILT 上・下 LENS ズーム・フォーカス・アイリス HOUSING ワイパー CAMERA 電源スイッチと連動
質量	約 4.0kg
価格	オープン価格

外形図 (mm)



PCU-97

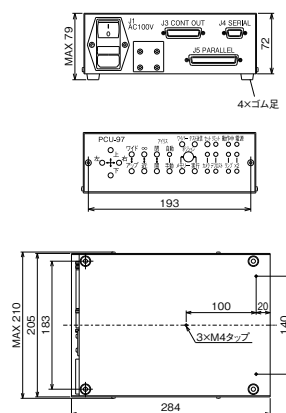
仕様・性能

使用条件	屋内 (埃・粉塵無きこと)
周囲温度	0°C ~ +40°C
周囲湿度	85% RH 以下 (但し、結露なきこと)
使用電源	AC100V±10% 50/60Hz
消費電力	約 30VA (最大 60VA)
プリセットメモリ	パラレル制御入力時: 12 ポジション シリアル制御入力時: 28 ポジション ※特注によりメモリ数を増やすことも可能です。詳細はお問い合わせください 前面パネル操作部: 16 ポジション
プリセット停止精度	旋回台 (±0.5° 以下)、レンズ (全動作範囲の 1/250 以下)
外部機器	ポテンショメータ印加電圧 ±10.0V
外観仕上	マンセル 2.5Y8/2 半ツヤ近似色
制御入力信号	パラレル (外部接点入力 or オープンコレクタ)・シリアル (RS-232C 規格準拠) RS-422、RS-485 (オプション)
質量	約 3.3kg
価格	オープン価格

ローカル操作項目&表示

旋回台	上 / 下 / 左 / 右
ズームレンズ	ズーム (望遠 / 広角)、フォーカス (遠 / 近)、アイリス (オート / リモート [開 / 閉]) ※アイリス制御についてはご使用出来ないタイプもあります。ご相談ください。
カメラハウジング	デフロスター / ワイパー / カメラ電源 / エクステンダ … (全て ON / OFF)
プリセット	ポジション / メモリ / 実行
その他	ランプ (ON / OFF)
テスト送信	現在位置応答 (シリアル出力のみ)
セット	(レンズ交換時など) 自動動作し、ズーム&フォーカスの終端位置読取り
LED表示	電源 (ON: 点灯) / カメラ電源 (ON: 点灯) / デフロスター (ON: 点灯) / エクステンダ (ON: 点灯) / アイリス (自動点灯) / ランプ (ON: 点灯) / リミット (ズーム / フォーカス動作終点時: 点灯) / 動作中 (水平 / 垂直 / ズーム / フォーカス動作中: 点灯)

外形図 (mm)



◎シリアル通信仕様は公開しております。
◎詳細内容・価格等につきましてはお問い合わせください。
◎システム構築例に関しましては P59 をご参照ください。

HD一体型
回転カメラ

一体型
周辺機器

カメラ
ハウジング

ウオッチャー
ユニット

電動
旋回台

取付金具

操作器
プリセット

CCTV
レンズ

技術
資料

