

仕様書

品名 ウォールブラケット

型式 WB-17-1 型

概要 本器ウォールブラケットは、電動旋回台「PTH-17」シリーズとカメラハウジング「CH-1700」シリーズを組合わせたシステム、又は同ハウジングと、雲台「WB-17-2」型と組合わせたシステム等の機器を壁面に取り付けるためのものです。本器は、素材にステンレス鋼板を採用しているため、屋外での長期の使用にも美観を損なうことがなく、安定して使用出来ます。

構成 一式の構成は下記によります。

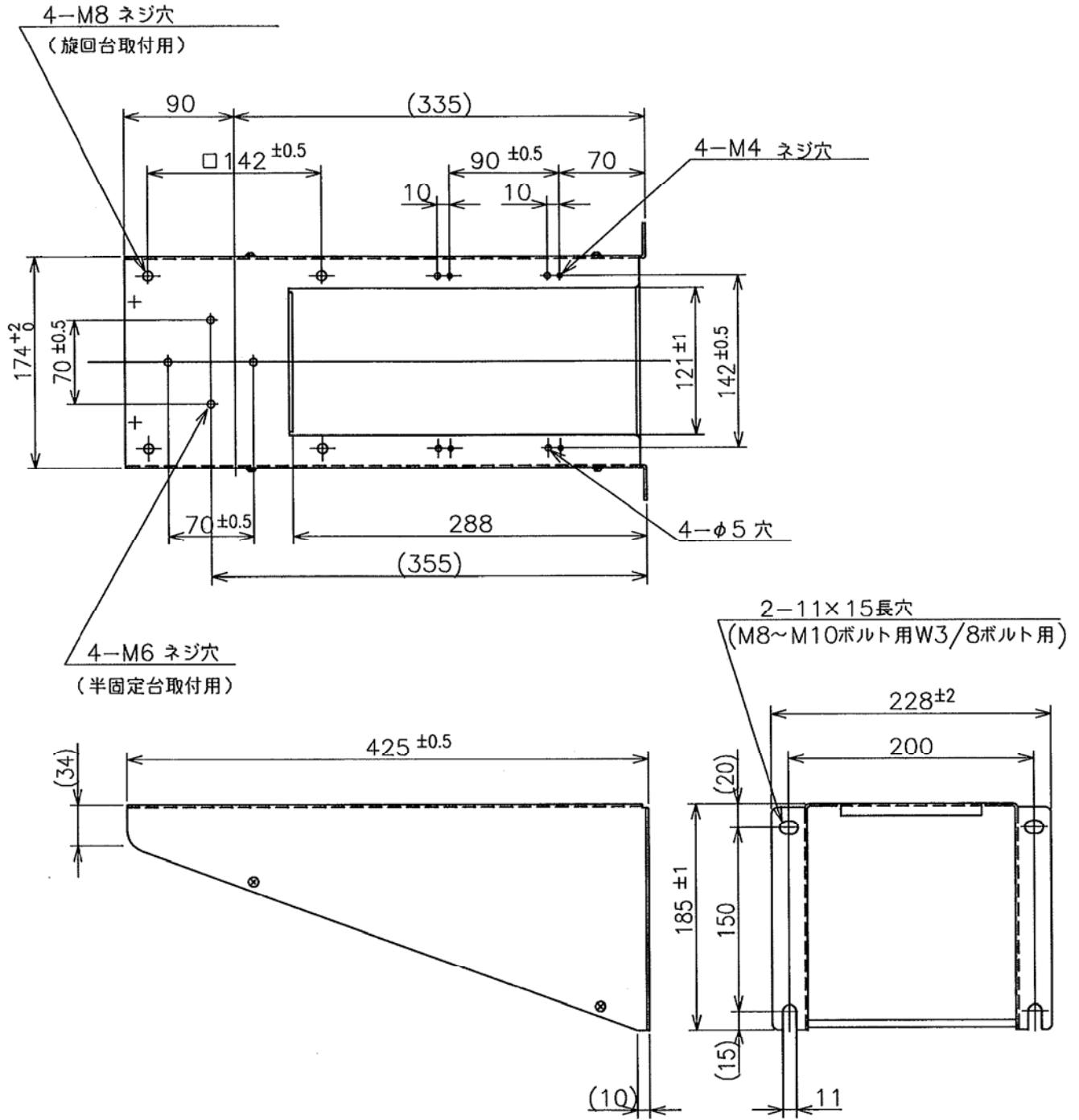
- | | | |
|---------------------|--|-----|
| 1) 本体 | | 1 |
| 2) 旋回台取付ボルト (SUS 製) | | |
| M8×25 六角ボルト | | 4 |
| φ8 平座金 | | 4 |
| φ8 バネ座金 | | 4 |
| 3) 取扱説明書 | | 1 部 |
| 4) 梱包箱 | | 1 |

- | | | |
|----|---------|--|
| 仕様 | 1) 材質 | ステンレス鋼板 (SUS304-CP) t2 |
| | 2) 外観処理 | マンセル 5Y8/1 近似色レザートーン仕上げ塗装
(ポリウレタン系塗装) |
| | 3) 質量 | 2.8 kg |
| | 4) 荷重 | 20kg 以下 |
| | 5) 適合機器 | 電動旋回台 PTH-17 シリーズ, PTH-12 型 等
半固定雲台 WB-17-2 型 等 |
| | 6) 外形 | 図 90A1349-5015 によります。 |
| | 7) 梱包 | 図 90A1349-5016 によります。 |
| | 8) 耐風圧 | 最大風速 60m/秒

(但し、CH-1700 シリーズ 及び PTH-17 シリーズまたは同等程度の容積のシステムを搭載した場合とします) |
| | 9) 耐震 | 地震入力 K5 以下

(但し、荷重 15kg 以下とした場合) |

③					承認	設計	
②							図 番
①							
	年月日	記事 (初版 —————)	承認	設計			



仕様

材質 ステンレス鋼板 (SUS304-CP) t2及び t0.7

外観処理 マンセル 5Y8/1 近似レザートーン仕上げ塗装

質量 2.8 kg

適合機器 PTH-17 シリーズ旋回台 、 WB-17-2 半固定台

PTC-107HU(ランプ無し型) 、 PTH-77 シリーズ旋回台

(公差 ±3)

付属品 (4組)

1. 六角ボルト M8×25

2. 平座金 φ8

3. バネ座金 φ8

(材質ステンレス鋼)

0 SCALE FOR MICRO FILM 50

△					尺度	図法	名称	WB-17-1
△					1/5		ウォールブラケット 外形図	
△					承認	設計	図番	
△					年月日	記事(初版)	承認	設計