

仕様書

品名 取付金具

型式 WB-7D

概要 カメラを壁面に取り付けるためのブラケットです。

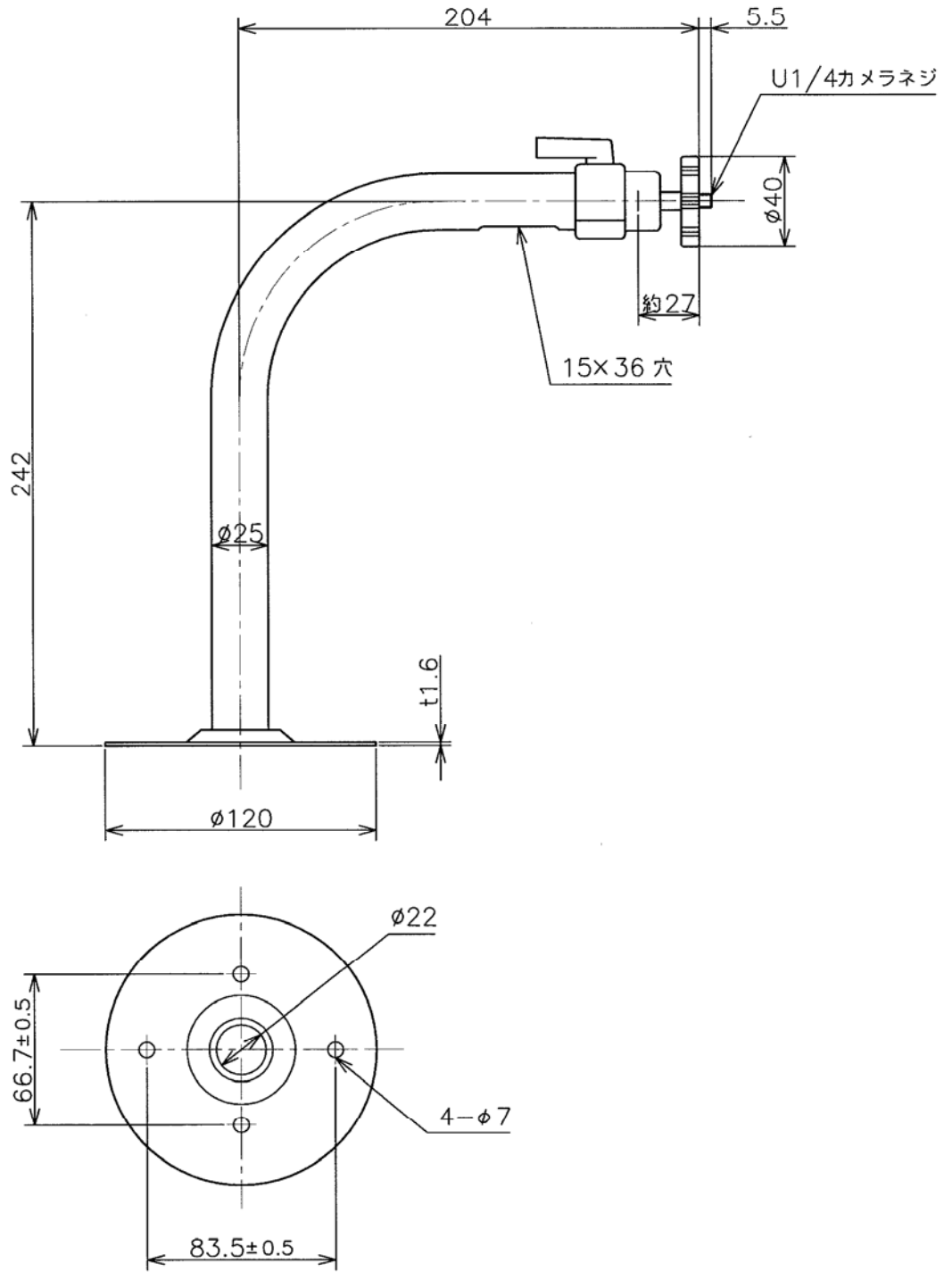
構成 一式の構成は、下記によります。

- | | | |
|----|-----|---|
| 1) | 本体 | 1 |
| 2) | 梱包箱 | 1 |

- | | | |
|----|-----------|-----------------------------------|
| 仕様 | 1) 使用条件 | 屋内 |
| | 2) 許容質量 | 4 kg 以下 |
| | 3) 材質 | アルミ合金・鋼板・亜鉛合金 他 |
| | 4) 処理 | 原色アルマイト（白アールサテン）銀色塗装
クロームメッキ 他 |
| | 5) 質量 | 0.34 kg±0.1kg |
| | 6) 外形 | 図 98A0415-5515 によります。 |
| | 7) 使用温度範囲 | -5°C ~ +50°C |
| | 8) 保存温度範囲 | -30°C ~ +60°C |

③					承認	設計	
②							図番
①							
	年月日	記事（初版 ————— ）	承認	設計			

250をこえ500以下	± 3
63をこえ250以下	± 2
16をこえ63以下	± 1.5
16以下	± 1
呼び寸法区分	寸法差



0 SCALE FOR MICRO FILM 50

△					尺 度	図 法	名 称
△					承認	設計	WB-7D 取付金具外形図
△							図 番
△							
	年月日	記事(初版))	承認	設計		