



「超高感度カメラ」 × 「耐環境性能」 × 「信頼の実績」

PTC-118H 仕様・性能

カメラ仕様

映像素子	単板CMOS/RGBベイヤー配列
有効画素数(H×V)	1936(H)×1096(V)約212万画素
画素サイズ(H×V)	4.1×4.1 μ m
光学サイズ	1/1.8型
センサーフレームレート	59.94fps(HDRモード時は29.97fps)
走査方式	プログレッシブ
最低被写体照度	0.004lx(F1.5 1/30s, 50IRE, +78dB)
水平画素数	900TV本以上
SN比	50dB以上($\gamma=1$ 、輪郭補正OFF、DNROFF)
ビデオ出力	1080/59.94i、1080/29.97p
	HD-SDI

レンズ仕様

ズーム比	35倍(電子ズームON時:最大140倍)
焦点距離	6.5mm~230mm
画角(H×V)	Wide端:60.4°× 35.9°
[16:9]	Tele端:2.0°×1.2°
絞り範囲	F1.5~F22
光学フィルター	IRカットフィルター/ダミーフィルター/Defogフィルター
フォーカスシステム	Auto Focus, One Push Auto Focus/Manual

一般仕様

使用/設置条件	屋外一般/正立専用(取付は水平面)
使用電源/消費電流	AC100V \pm 10%(50~60Hz)/最大3A以下 ※オプション投光器等は除く
使用温度/湿度	-20℃~+45℃(0℃以下は連続通電)/35~90%以下(但し、結露無きこと)
防塵・防水性	JIS C 0920 IP66準拠
耐風圧	最大瞬間風速 : 60m/s以下 非破壊 : 40m/s以下 動作可能(マニュアルのみ)
制御方式	RS-485 ※ミカミPTCプロトコル
標準装備	ファン/デフロスター/ヒーター/ワイパー/サージ回路 注)アース端子を必ず接地してください
材質/外觀仕上	アルミ合金/マンセル5Y8/1近似 ツヤ
質量	約20kg(カメラ含む)

旋回仕様

旋回角度	水平:360°エンドレス 垂直:+20°~-70°
旋回速度	(プリセット時最高速)水平180°/s 垂直60°/s
	(マニュアル時)水平0.1~60° 垂直0.1~20°/s
プリセット停止精度	\pm 0.1°

株式会社 **ミカミ**

www.kk-mikami.co.jp

特機営業部 〒102-8520 東京都千代田区麹町1丁目10番地1 ミカミビル3階
TEL 03-3230-4511 FAX 03-3230-3451

西日本支店 〒531-0072 大阪府大阪市北区豊崎2丁目7番9号 豊崎いずみビル
TEL 06-6376-1821 FAX 06-6376-2071

このカタログの内容は、2023年02月現在のものです。
記載内容はお断りなく変更することがありますのでご了承ください。

MIKAMI presents

PTC-118H
New

超高感度一体型巡回カメラ



夜間でも色鮮やかに見える。

超高感度一体型巡回カメラ
「PTC-118H」

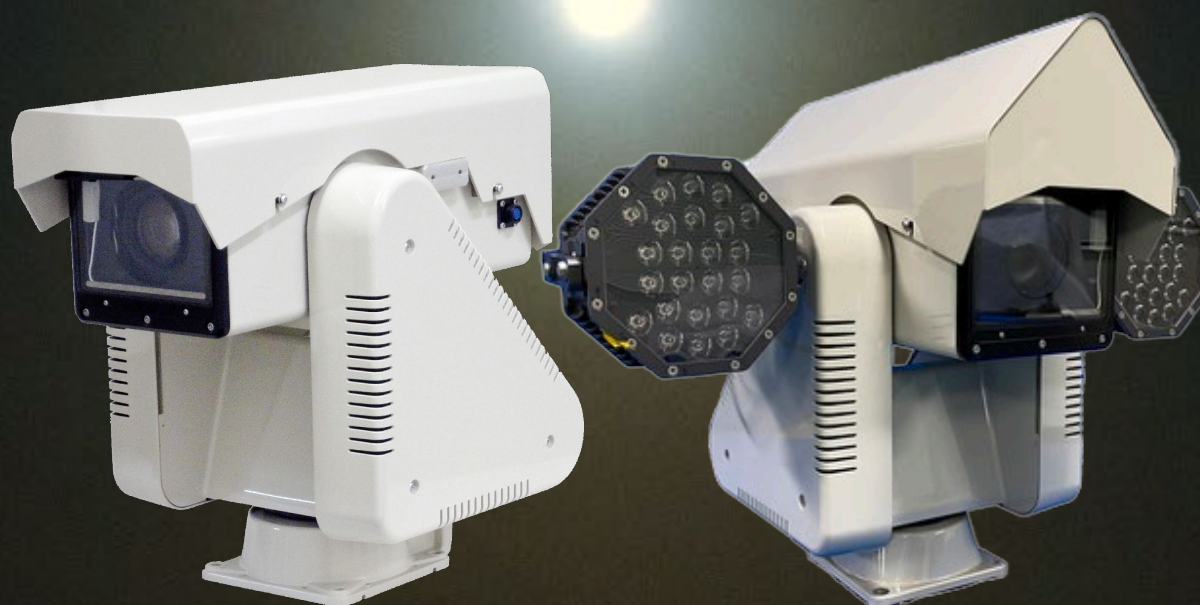
「超高感度カメラ」 × 「耐環境性能」

屋外における夜間・悪天候など、見えにくい環境での監視ニーズに最適

最低被写体照度 0.004 lx

(F1.5 1/30s, 50IRE, +78dB)

※照度の目安 満月の夜………0.2 lx
星明かりのみの夜………0.02 lx
闇夜………0.007 lx



白色投光器、耐雪屋根装着型(オプション)

広角6.5mmから望遠230mmまでの焦点距離をカバーする光学35倍ズームレンズを内蔵し、212万画素の1/1.8型CMOSセンサーを使用した超高感度HDカラーカメラを搭載。

河川・港湾・その他自然災害対策、道路・重要設備の監視など、低照度環境下でも鮮明な映像が求められるさまざまな分野・用途で力を発揮します。

投光器(オプション)を搭載することで昼夜用途に合わせた映像監視が可能です。威嚇・警告用途としても活用できます。

映像信号はHD-SDI出力の高画質な映像配信ができます。制御方式は、RS-485です。

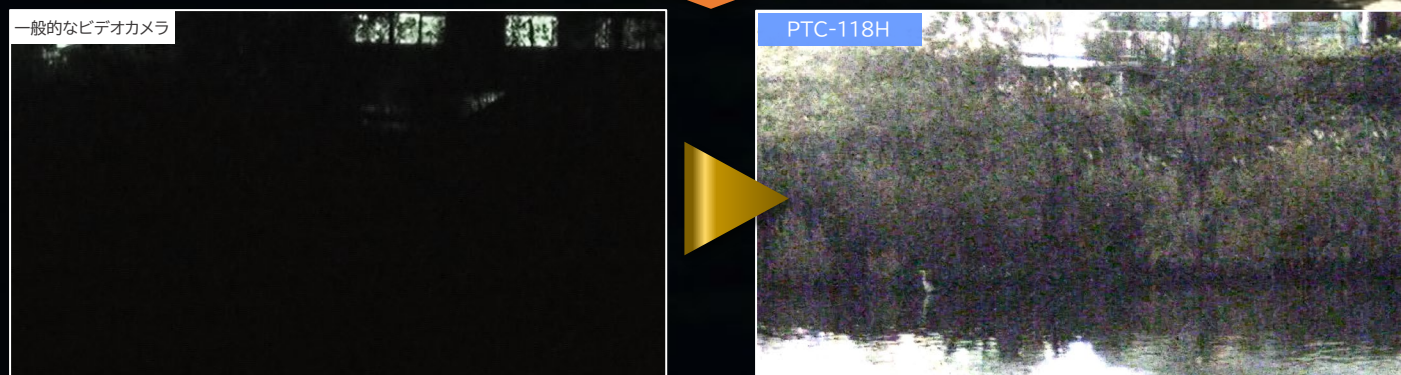
● 低照度環境下においてもカラーで鮮明な映像による監視が可能

河川監視 ■ 11月下旬 時刻:19:00 / 天候:曇り / 環境照度:0.14 lx (月明かり)



夜間においてもカラーで鮮明な監視を実現します。

光学ズーム



河川の流れや風に揺れる木々、鳥の様子まで確認できます。

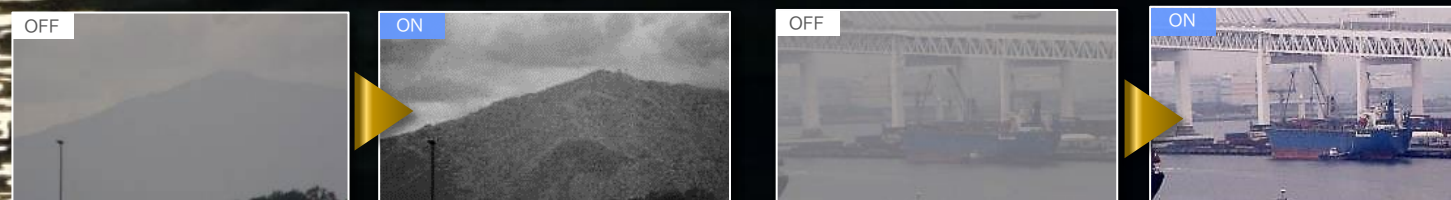
● 最大350倍のズーム比を実現し、離れた場所の見えにくい物体も確認可能



※電子ズーム時は解像度が低下します。

コンパクトな筐体に、広角6.5mmから望遠230mmまでの焦点距離をカバーする光学35倍ズームレンズを内蔵し、最大10倍の電子ズーム※との組み合わせで最大350倍のズーム比を実現します(電子ズーム4倍までを推奨)

● 2種類のデフォグ機能で、煙霧下でも鮮明な映像による監視が可能



・光学デフォグ機能使用時はモノクロになります。

光学デフォグ

赤外領域で撮像することで、霧の影響を受けにくい鮮明な映像を得ることができます。

電子式デフォグ

画像処理でコントラストを伸長することで、有彩色の明度差を調整し、カラー映像の視認性を向上させます。「うっすらと見えている」画像を信号処理によって見やすくする機能です。