

仕様書

品名 ウォールブラケット

型式 WB-7G型

概要 本機は、壁面等にカメラハウジングを吊下げて取付ける時に使用するブラケットです。

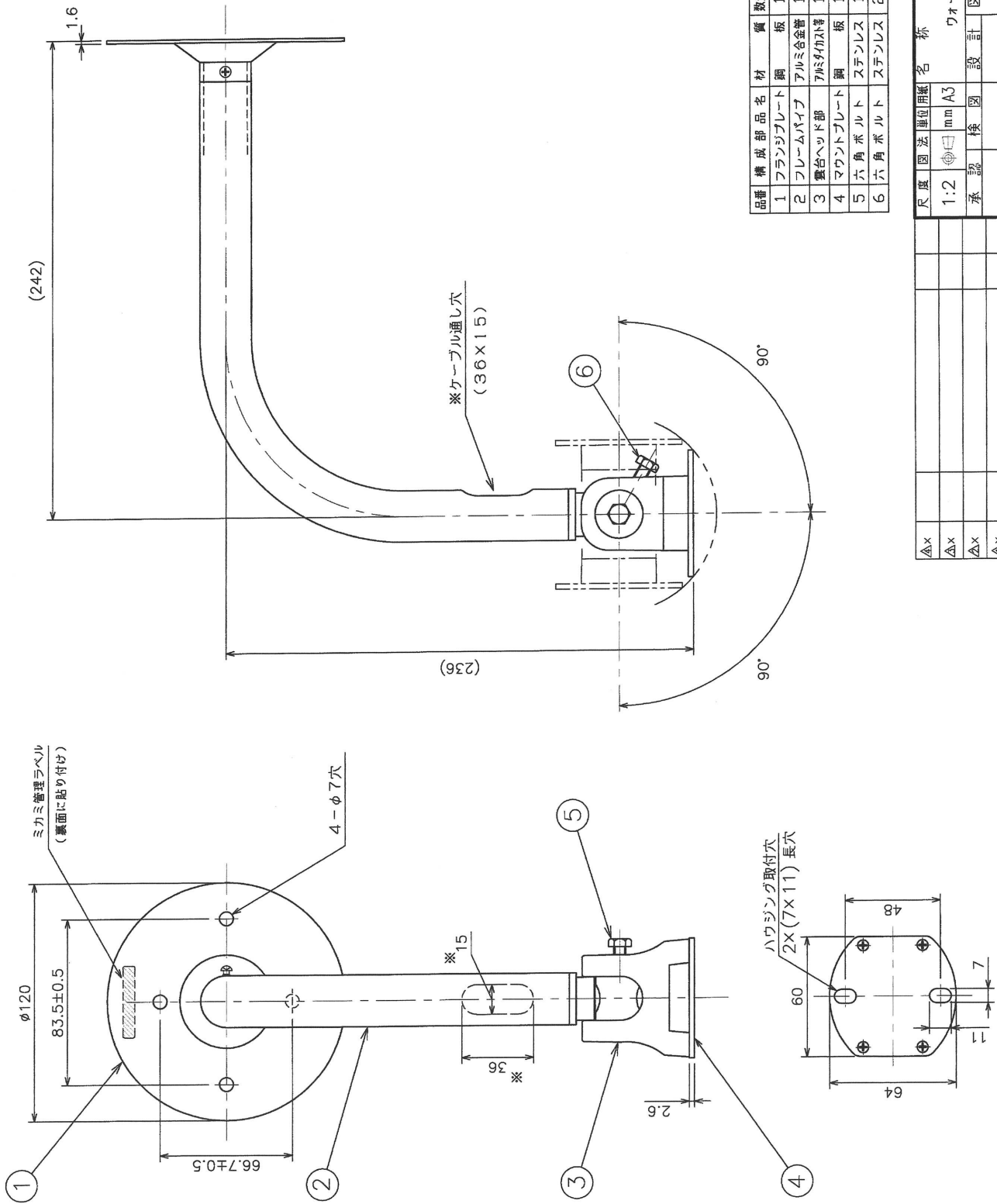
構成 一式の構成は下記によります。

- | | | |
|------------------------|--|----|
| 1) ブラケット本体 | | 1 |
| 2) ハウジング取付ボルト類 | | |
| 六角ボルト U1/4×10・バネ座金・平座金 | | 各2 |
| 3) 梱包箱 | | 1 |
| 4) 取扱説明書 | | 1 |

- 仕様
- | | |
|------------|---|
| 1) 使用条件 | : 屋外一般 |
| 2) 許容質量 | : 3kg 以下 |
| 3) 主な材質 | : 鋼板及びアルミ合金 |
| 4) 外観処理 | : 原色アルマイト及び銀色塗装 |
| 5) 質量 | : 約 0.54kg |
| 6) 外形 | : 図 16-3454-5535 によります。 |
| 7) 収納箱外形 | : 図 16-3454-5536 によります。 |
| 8) 適合ハウジング | : CH-300-A 型, CH-300D-A 型
(オプションサンシェイド SS-300 装着可) |
| 9) 使用温度範囲 | : -5°C~+50°C |
| 10) 保存温度範囲 | : -30°C~+60°C |

Ver1.00	△ ×								初版: 2016/11/17	承認:	設計:
	△ ×								承認	検 閲	設 計
	△ ×									図 番	
	△ ×									MIKAMI & CO., LTD.	
	年 月 日	内 容	承認	設計							

1 2 3 4 5 6 7 8



品番	構成部品名	材	質	数量	備	要
1	フランジプレート	鋼	板	1		
2	フレームパイプ	アルミ合金	管	1		
3	雲台ヘッド部	アルミ合金	部	1		
4	マウントプレート	鋼	板	1		
5	六角ボルト	ステンレス	ボルト	1		水平角底面専用
6	六角ボルト	ステンレス	ボルト	2		垂直角底面専用

尺	図	法	単位	用紙	名	称
1:2	縮	縮	mm	A3		ウォールブラケット 外形図
承認	検	図	設	計	図	番
年月日	内容	承認	設計			
初版:	承認:	設計:				

寸法公差±3