

# 個別仕様書

品名 制御ボックス

型式 CB-SH50型 (01: 壁取付タイプ)

概要

CB-SH50 型制御ボックスは、水中カメラ UC-SD200 型の制御に対応した制御ボックスです。水中カメラの電源供給及びレンズ操作やハウジング制御を行うことができます。本体材質に、SUS304 を使用しているため耐食性に優れています。

構成 一式の構成は下記によります。

- 1) 制御ボックス本体 1

仕様

- 1) 使用条件 屋外一般
- 2) 使用温度範囲 -10℃ ~ +50℃
- 3) 電源 AC100V±10% 50Hz/60Hz 単相
- 4) 電力 50VA 以下
- 5) 外形 図によります。
- 6) 筐体材質 ステンレス合金(SUS304)
- 7) 外観仕上げ 塗装  
塗装色：マンセル 5Y7/1
- 8) 質量 35 kg±10%
- 9) 防水構造 JIS C 0920 IP54 (防雨型)

制御仕様

- 1) 通信方式 水中カメラ⇄制御ボックス RS-485 2W
- 2) カメラ映像 カメラ映像のモニタ出力端子付き (BNC)

制御項目

- |         |                 |          |          |
|---------|-----------------|----------|----------|
| 1) ズーム  | TELE/WIDE       | 2) フォーカス | NEAR/FAR |
| 3) 照明   | ON/OFF (調光機能付き) | 4) ワイパー  | ON/OFF   |
| 5) アラーム | 漏水アラーム出力        |          |          |
| 6) その他  | ローカル/リモート、カメラ電源 |          |          |

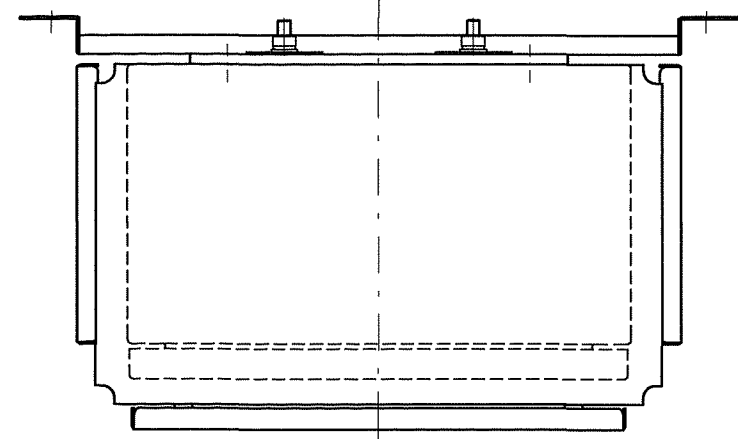
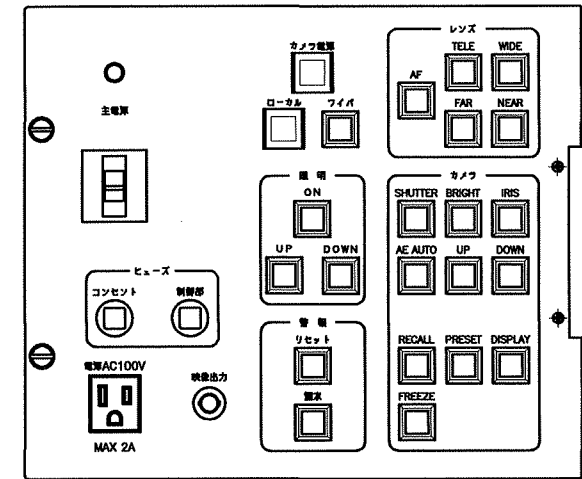
リモート制御インターフェイス仕様 (※制御接続はシリアル又はパラレル選択可能)

- 1) 通信方式 制御ボックス⇄リモート側 RS-485 2W
- 2) レンズ制御及び一般制御 (無電圧接点入力)
- 3) 制御切換及びアラーム (無電圧接点出力)

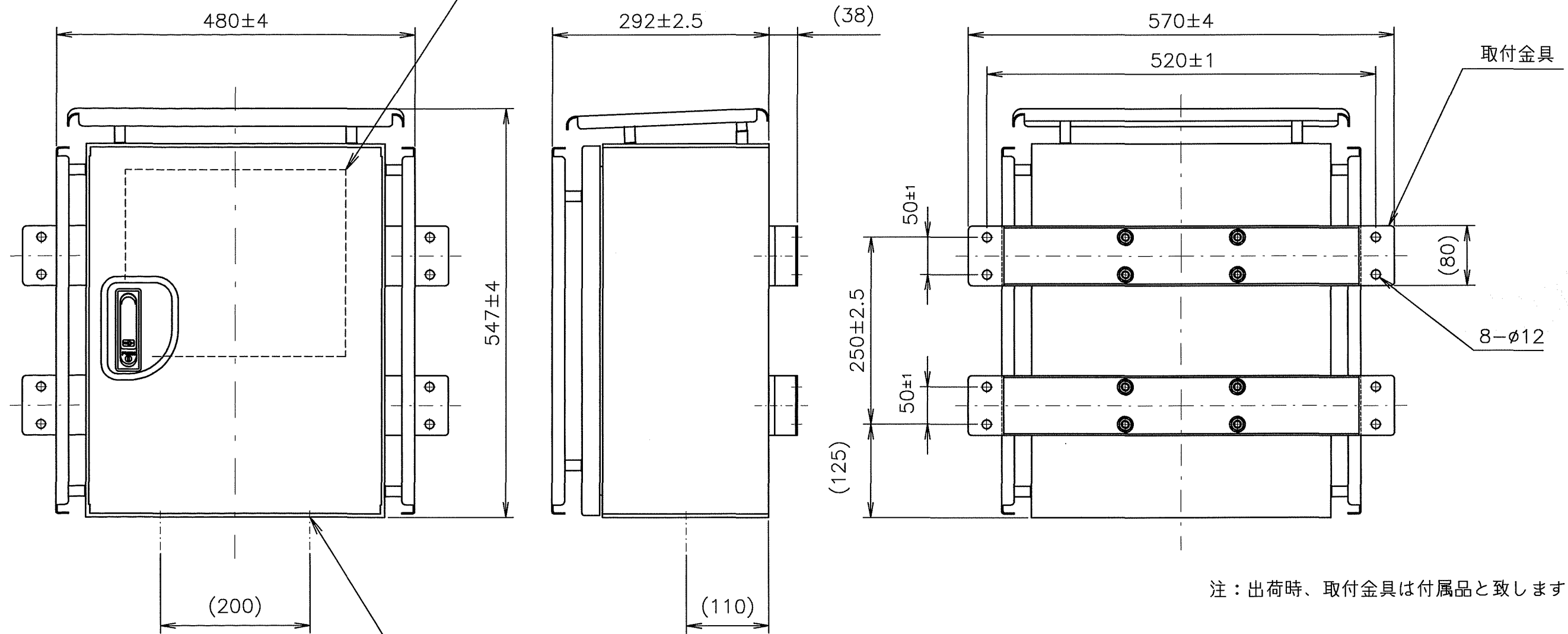
△					初版：	承認：	設計：
△					承認	検 図	設 計
△							図 番
△							
	年 月 日	内 容	承認	設計	<b>MIKAMI &amp; CO., LTD.</b>		

Ver1.00

□-カルスイッチパネルイメージ図



□-カルスイッチパネル



取付金具

8-φ12

注：出荷時、取付金具は付属品と致します。

2×φ50  
(プリファューブコネクタ想定)

△×						尺度	図法	単位	用紙	名称
△×						1:6	☉	mm	A3	制御ボックス 外形図
△×						承認	検図	設計	図番	
△×						年月日	内容	承認	設計	
初版:		承認:		設計:		<b>MIKAMI &amp; CO., LTD.</b>				